

6ch ひずみ式センサ用アンプ・データロガー

PDL-06-SA

Portable Data Logger



完全 PC レス スタンドアロン計測を実現



6ch ひずみ演算アンプ

内部干渉補正処理
ソフトウェアで校正データをアンプに設定



モバイル仕様

バッテリー駆動
データロギング (SD カード記録)



無線通信

Bluetooth 通信でパラメータ設定
波形モニタリング可能
SD 内データの無線ダウンロード



USB 受信機



1KHz の高速サンプリング

※SD カード記録時

計測サンプリングは 10~1000Hz から
段階的に用意し、計測に合わせてセレクト



完全 PC レス運用 ボタン操作で完結

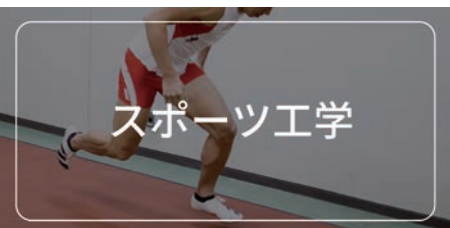
物理的ボタンを用意 (REC / ZERO バランス / TRIG 待機)
電源 ON-OFF スイッチボタン
インジケータ表示で本体ステータス確認

ドローンなど飛行体計測

スポーツ工学

技能伝承

回転体計測



代表 3 軸センサ



小型 3 軸力覚センサ
USL06 シリーズ

定格容量 (Fz) : 50/100/200/500N



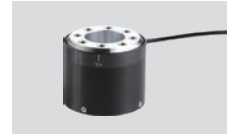
小型 3 軸力覚センサ
USL08 シリーズ

定格容量 (Fz) : 1/2KN



高感度 3 軸力覚センサ
USLG25

定格容量 (Fz) : 10N



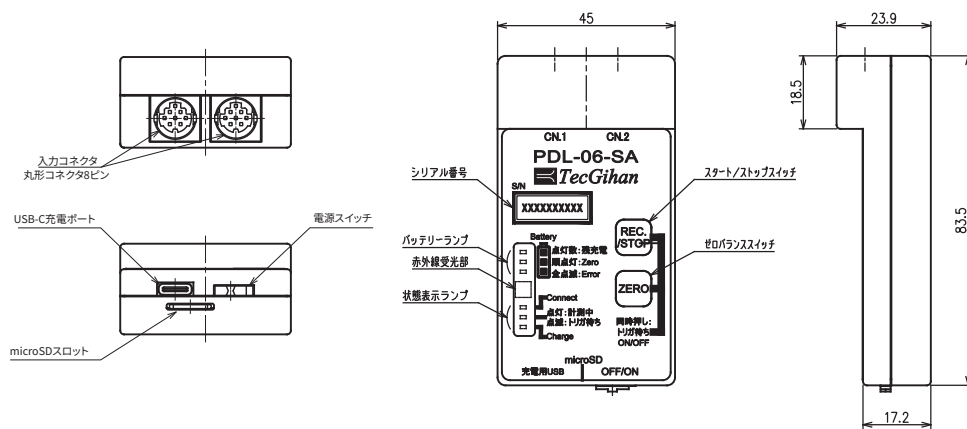
小型 3 分力計
TL3B04

定格容量 (Fz) : 5KN

スペック表

型式	PDL-06-SA
測定チャンネル数	6ch
適用センサ	テック技販製ひずみゲージ式センサ
入力コネクタ	ひずみ入力 : HR212 コネクタ 8 ピン (HRS 製) × 2 口 ※「-H コネクタ」
印加電圧	DC2V
測定範囲	±5000με (ゼロ点調整範囲 : ±5000με)
サンプリング周波数	10/50/100/500/1000Hz ※500/1000Hz は SD カード記録時のみ
分解能	16bit
外部トリガ入力	赤外線トリガ
最大接続台数	10 台
アナログ出力	なし
使用温度範囲	0 ~ 50 °C (結露なきこと)
電源	内蔵リチウム電池より給電 (USB-TypeC にて充電) 連続動作時間 約 1.5 時間・充電時間 約 2 時間
外形寸法・重量	45(W) × 83.5(D) × 23.9(H) mm (突起部除く) ・約 64g
付属品	microSD カード (記録媒体)、充電用 USB ケーブル、受信機 (USB ドングル)、制御ソフトウェア

外形寸法



※仕様、外観は予告なく変更することがあります。

赤外線 トリガリモートコントローラ (強化版)



PDL-06-SA と外部機器の記録タイミングを合わせるための TRIG 発信機です。ボタン押下と同時に赤外線 TRIG、TTL±信号を発信します。強力赤外線発光ユニット (WTRC-TS-P)、赤外線 TRIG を受信して接点信号出力する子機 (WTRC-R) もあります。