

3軸センサ



小型3軸力覚センサ
USL06 シリーズ
定格容量：50/100/200/500N

6軸センサ



高感度3軸力覚センサ
USLG25
定格容量：10N



小型6軸力覚センサ
USX10 シリーズ
定格容量：500/1500N

特注センサ

テック技販では用途に合わせたセンサ設計を行うこともできます。軸数、形状、定格容量など事前にヒアリングをして決定致します。既存製品に対しても、例えばフォースプレートのトッププレートにオブジェクト固定用のネジ穴を設けるなどカスタマイズすることも可能です。



フォースプレート



小型フォースプレート
TF-3040/3020
定格容量：300-600-1000N



ウェアラブルフォースプレート
M3D-EL
定格容量：1000N



超高感度フォースプレート
TF-2020
定格容量：10N

アンプ・ロガー



無線ひずみアンプ・ロガー
PDL-06A
6ch 対応



ノコギリ動作



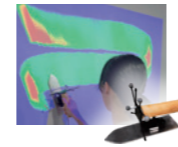
カンナ掛け



ノミの刃研ぎ



ニッパの刃付け



左官作業



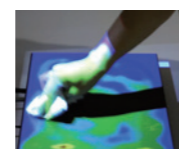
サンダー掛け



電動ドライバー



習字(繊細な作業)



金型研磨



VR・AR

触覚振動センサ

ゆびレコーダー



振動センサ(圧電フィルム)で作業時に指にかかる振動をキャッチし、数値化することができます。

またその振動を第3者に伝える、触覚共有、触覚伝達も振動子越しに行うことができます。人が作業時に感じる振動はとても重要で、振動の強度やタイミングで状態を判断することもあります。ゆびレコーダーで取得した振動を音声ファイルとして記録し、触覚ライブラリーとして保存しておき、任意のタイミングで触覚振動を再生するシステムへの発展も見込めます。



ニッパの刃付け作業

ヤスリで削る際の力だけでなく、手や工具に感じる振動も計測

※ご協力
(株)スリーピークス技研
(公財)燕三条地場産業振興センター
技能伝承研究会

押圧センサ

HapLog



ゆびの触感を残したまま、モノに触れる・押す・なでる・つかむ動作を荷重として計測できます。指先を直接触ることができるので、指の感覚を損なうことなく計測が可能です。

※仕様、外観は予告なく変更することがあります。

弊社では、特殊形状のセンサや3軸力覚センサを応用した計測システム等、お客様のニーズにお応え致します。計測業務でお困りの際は、お気軽にご相談ください。



本社 〒611-0033 京都府宇治市大久保町西ノ端1-22
TEL 0774-48-2334 (代) FAX 0774-48-2242
東日本営業所 〒222-0033 神奈川県横浜市港北区新横浜3-6-12 日総第12ビル 3階
TEL 045-594-7170 FAX 045-594-7177
E-mail: eigyo@tecgihan.co.jp http://www.tecgihan.co.jp



力でみる技能伝承 DX

The skill should be handed down by the force data.

目に見えない『力』に解決のヒントあり！！

人が作業を行う際、必ず対象物に力を働かせます。

力センサーを介在させることで、力の「強度」「方向」「タイミング」「圧力中心点」を定量化することができ、目には見えない匠の技、個人の癖、傾向を抽出することができます。

作業

熟練作業・繰返作業

カン コツ

力計測



定量化 数値化

レポート出力

教育活用

ビッグデータ
AI 解析

モデル構築

ロボット化

傾向把握

特徴抽出

DX・作業効率

品質向上・安全行動
オペレーションナビゲーション
注意喚起

作業側

装置側

材料加工

切削や研削、プレス加工などで力のかけ具合、かかり具合を経時的に可視化

教育

目には見えない作業のコツを力をどのように働かせるから知識共有・伝達

ロボット化

人が行う作業の数値化を行うことで、力データからロボット制御へ応用

品質向上

製品を組み立てる際に適切な力がかけられているのかをフィードバック

DX・効率化

力を可視化することで、ミスを減らし、無駄のないオペレートへ

匠の技
感覚の数値化

職人の経験値から感覚で行っていた繊細な作業を数値化、ポイントを抽出