

6ch ひずみ式センサ用アンプ・データロガー

PDL-06-SA

Portable Data Logger



完全 PC レス スタンドアロン計測を実現



6ch ひずみ演算アンプ

内部干渉補正処理
ソフトウェアで校正データをアンプに設定



モバイル仕様

バッテリー駆動
データロギング (SD カード記録)



無線通信

Bluetooth 通信でパラメータ設定
波形モニタリング可能
SD 内データの無線ダウンロード



USB 受信機



1KHz の高速サンプリング

※SD カード記録時
計測サンプリングは 10~1000Hz から
段階的に用意し、計測に合わせてセレクト



完全 PC レス運用 ボタン操作で完結

物理的ボタンを用意 (REC / ZERO バランス / TRIG 待機)
電源 ON-OFF スイッチボタン
インジケータ表示で本体ステータス確認

ドローンなど飛行体計測

スポーツ工学

技能伝承

回転体計測

代表 3 軸センサ



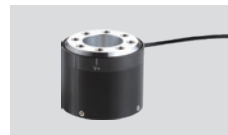
小型 3 軸力覚センサ
USL06 シリーズ
定格容量 (Fz) : 50/100/200/500N



小型 3 軸力覚センサ
USL08 シリーズ
定格容量 (Fz) : 1/2KN



高感度 3 軸力覚センサ
USLG25
定格容量 (Fz) : 10N



小型 3 分力計
TL3B04
定格容量 (Fz) : 5KN

無線 TRIG キット WTRC

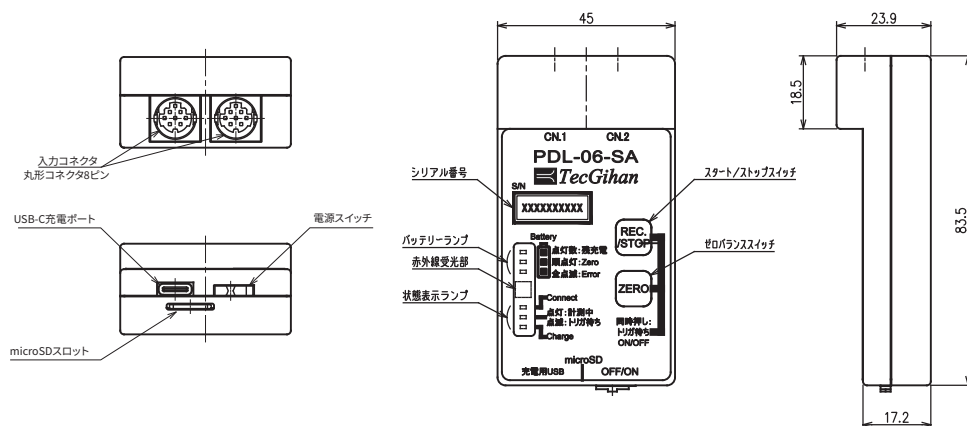


PDL-06-SA と外部機器の記録タイミングを合わせるための TRIG 発信機です。ボタン押下と同時に赤外線 TRIG、接点信号または TTL 信号を発信します。WTRC-R では赤外線を感知すると同時に接点信号を出力することができます。

スペック表

型式	PDL-06-SA
測定チャンネル数	6ch
適用センサ	テック技販製ひずみゲージ式センサ
入力コネクタ	ひずみ入力: HR212 コネクタ 8 ピン (HRS 製) × 2 口 ※「-H コネクタ」
印加電圧	DC2V
測定範囲	±5000με (ゼロ点調整範囲: ±5000με)
サンプリング周波数	10/50/100/500/1000Hz ※500/1000Hz は SD カード記録時のみ
分解能	16bit
外部トリガ入力	赤外線トリガ
最大接続台数	10 台
アナログ出力	なし
使用温度範囲	0 ~ 50 °C (結露なきこと)
電源	内蔵リチウム電池より給電 (USB-TypeC にて充電) 連続動作時間 約 1.5 時間・充電時間 約 2 時間
外観寸法・重量	83.5(W) × 45(D) × 23.9(H) mm (突起部除く) ・約 64g
付属品	microSD カード (記録媒体)、充電用 USB ケーブル、受信機 (USB ドングル)、制御ソフトウェア

外形寸法



※仕様、外観は予告なく変更することがあります。